



Leu16

Krall' dir deine Citywohnung.

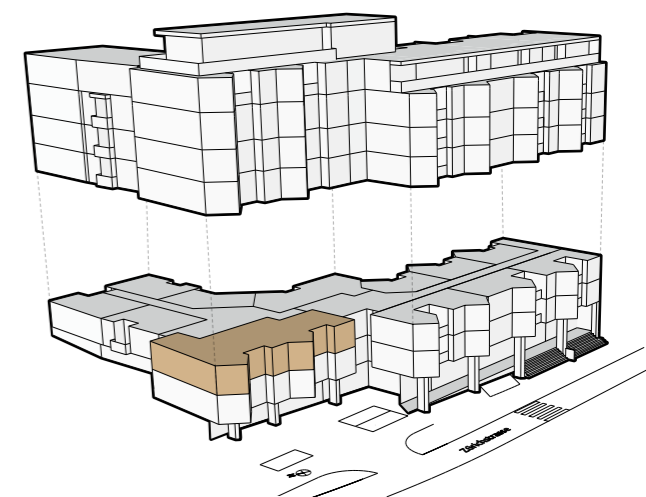
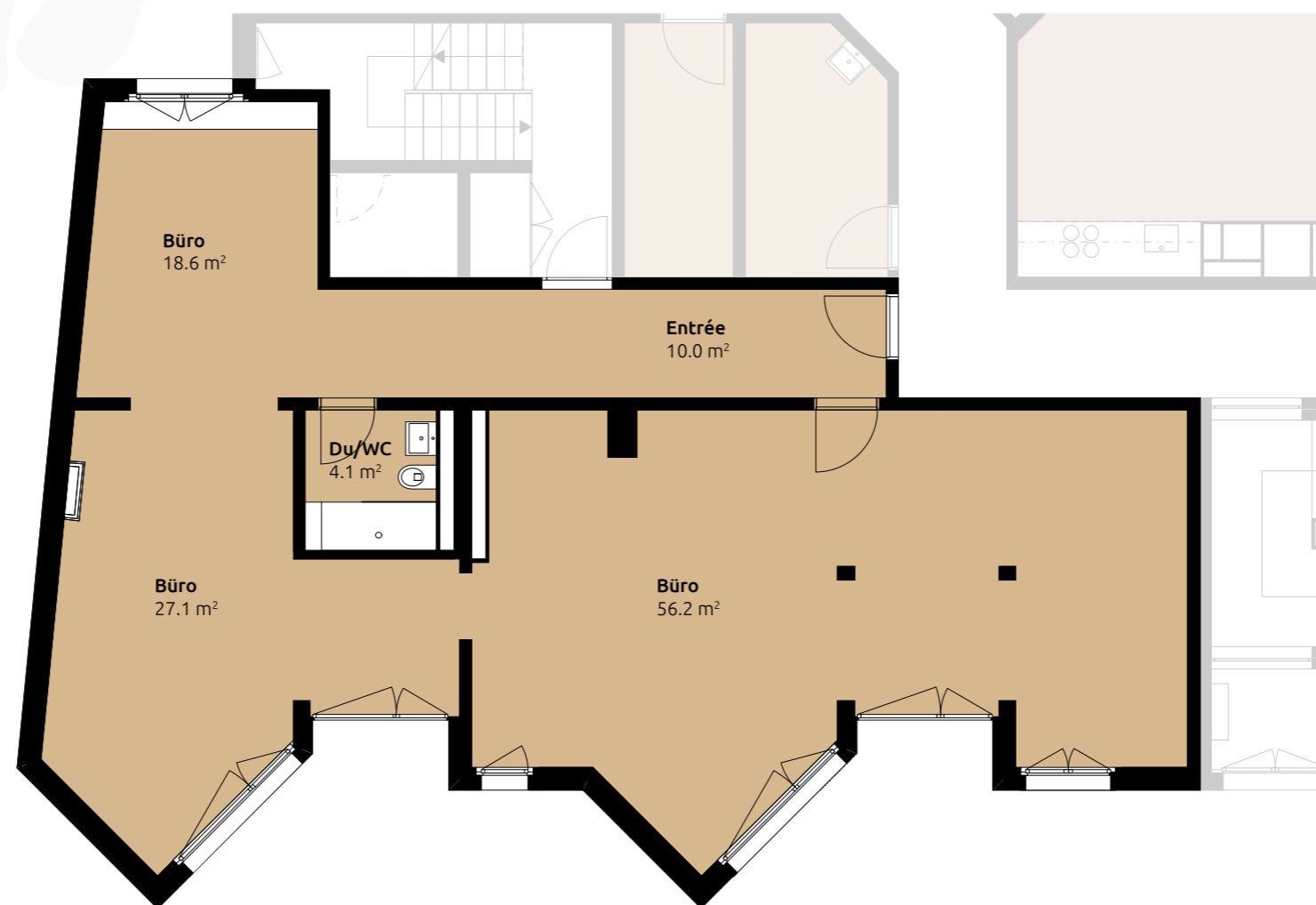
Büro B 2.1

Zürichstrasse 16, Luzern

Büro

Geschoss: 2. OG

Gewerbefläche: 116.0 m²



0 | 1 | 3 | 5m

Alle Angaben, Pläne, Zeichnungen usw. sind unverbindlich. Bei sämtlichen Flächenangaben handelt es sich um Circumasse. Änderungen bleiben bis Bauvollendung vorbehalten.

Kontakt:
Gewerbe-Treuhand AG Eichwaldstrasse 13
6002 Luzern +41 41 319 92 92

Eigentümer:
PKG Pensionskasse Luzern



info@leu16.ch
www.leu16.ch