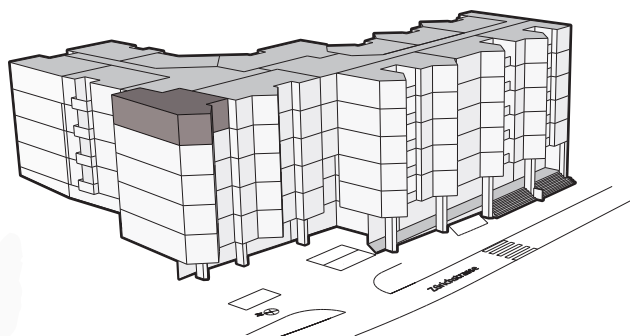
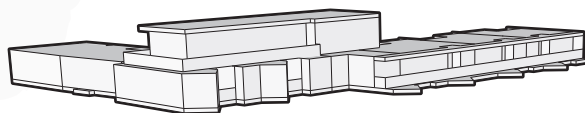




Leu16

Krall' dir deine Citywohnung.

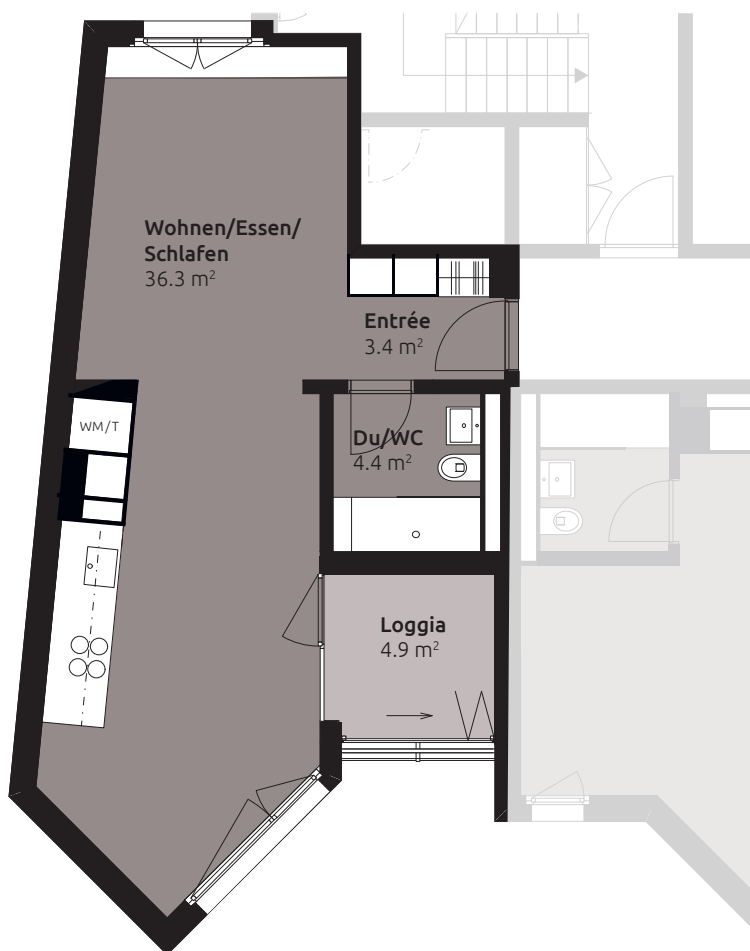


Wohnung G 5.1

Zürichstrasse 16, Luzern

2.5-Zimmer-Wohnung

Geschoss: 5. OG
Wohnfläche: 43.6 m²
Loggia: 4.9 m²



0 1 3 5m
| | | |



Alle Angaben, Pläne, Zeichnungen usw. sind unverbindlich. Bei sämtlichen Flächenangaben handelt es sich um Circumasse.
Änderungen bleiben bis Bauvollendung vorbehalten.

Kontakt:
Gewerbe-Treuhand AG
+41 41 319 92 92

Eigentümer:
PKG Pensionskasse Luzern



info@leu16.ch
www.leu16.ch